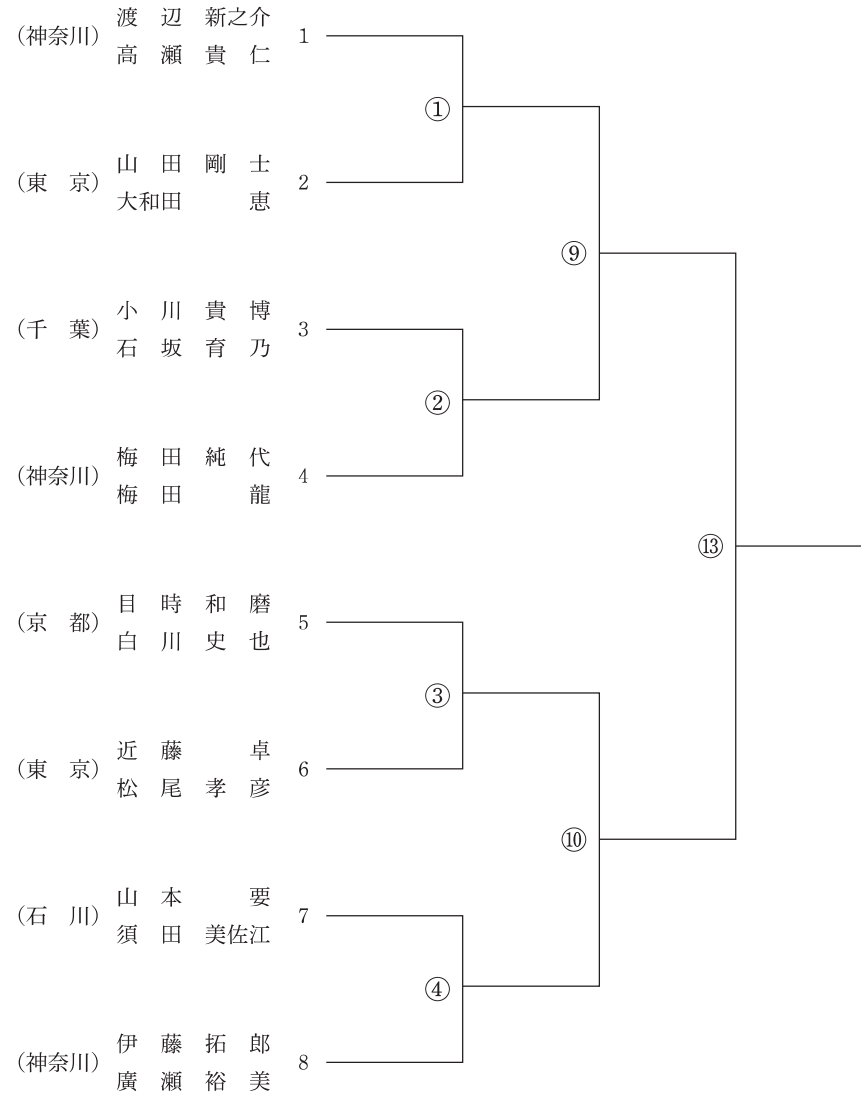


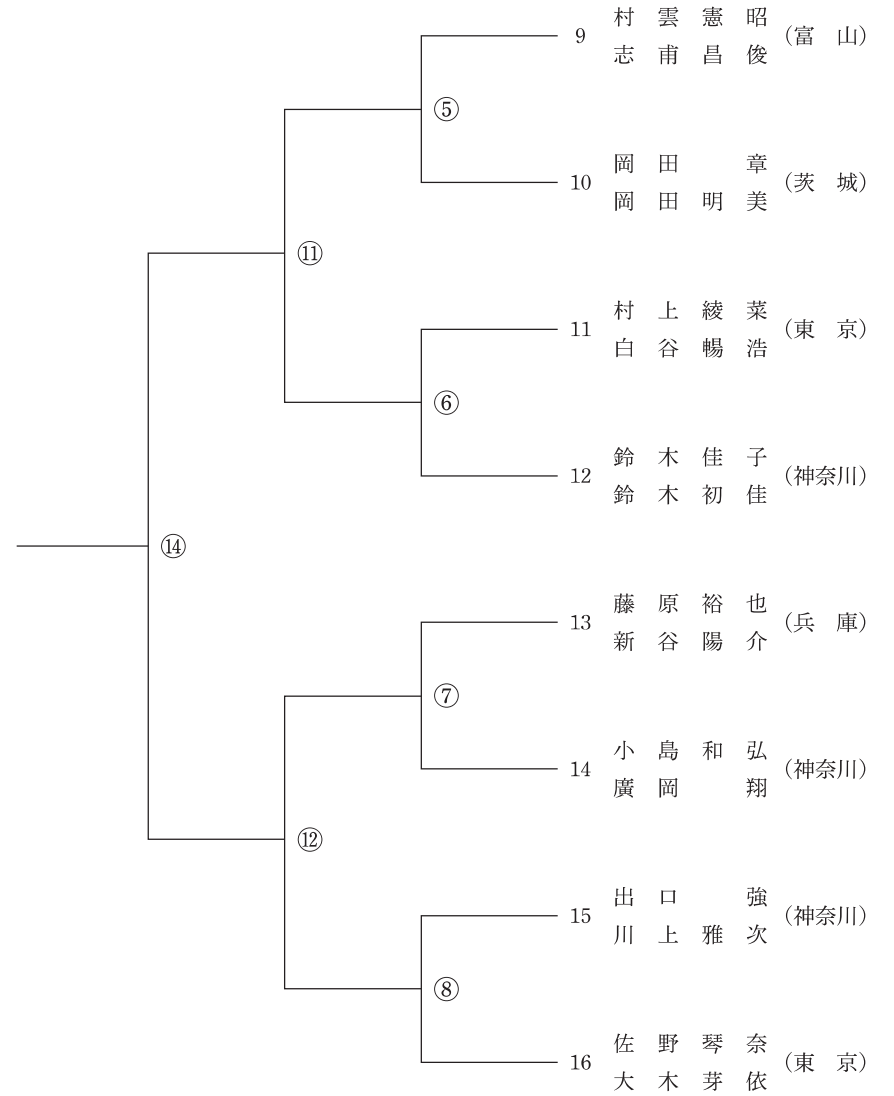
# 全日本杖道大会

# 組合せ (初段の部)

## 第1試合場



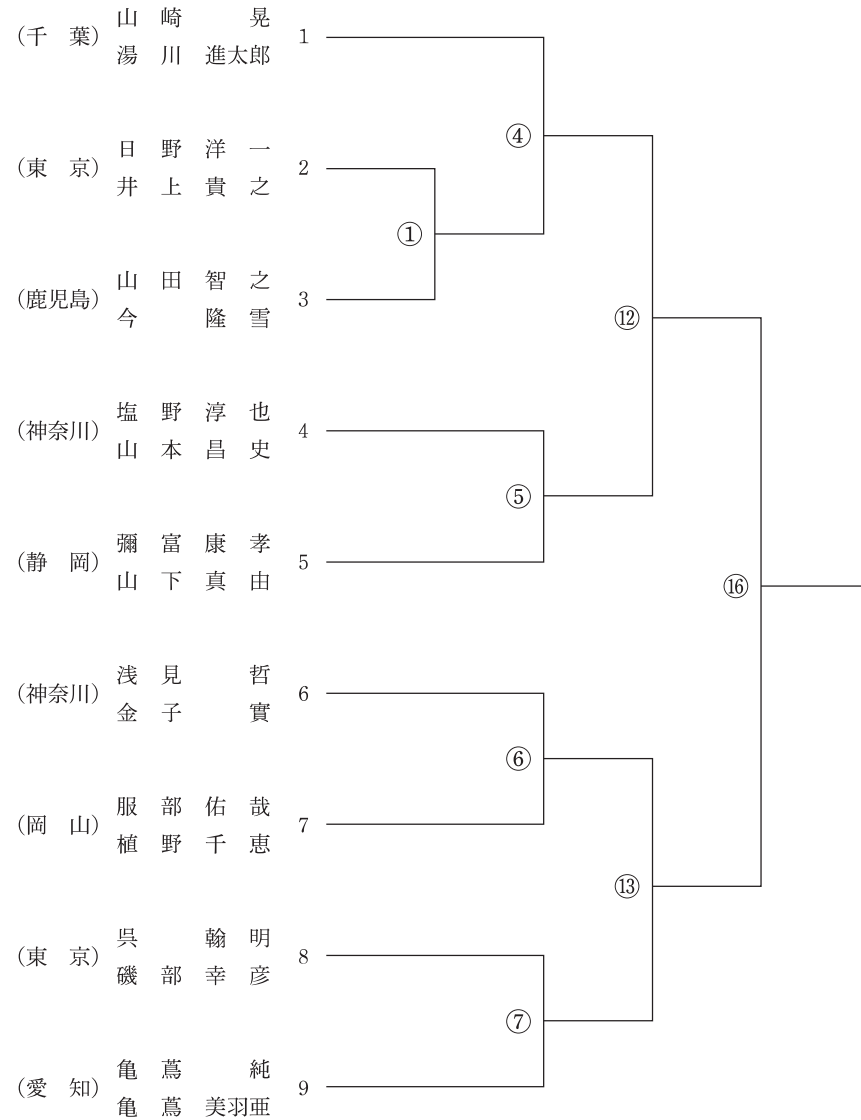
## 第2試合場



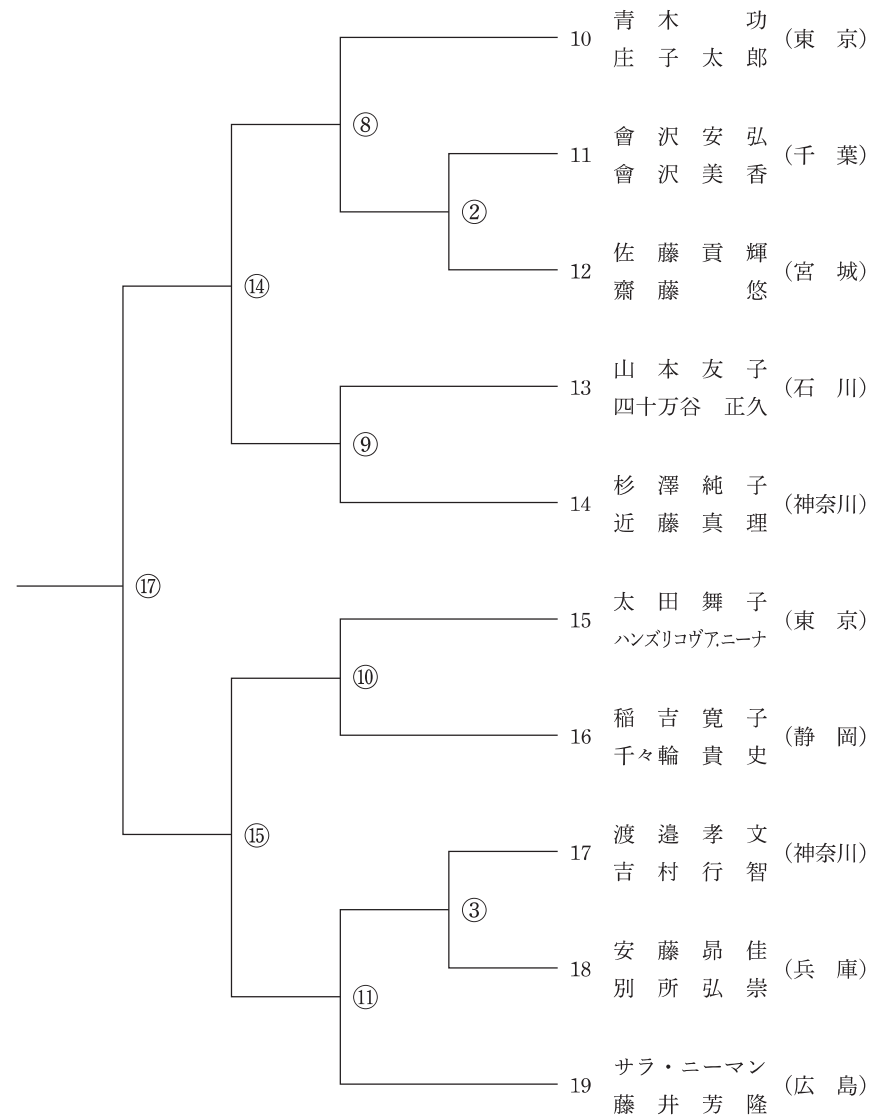
# 全日本杖道大会

# 組合せ (二段の部)

## 第3試合場



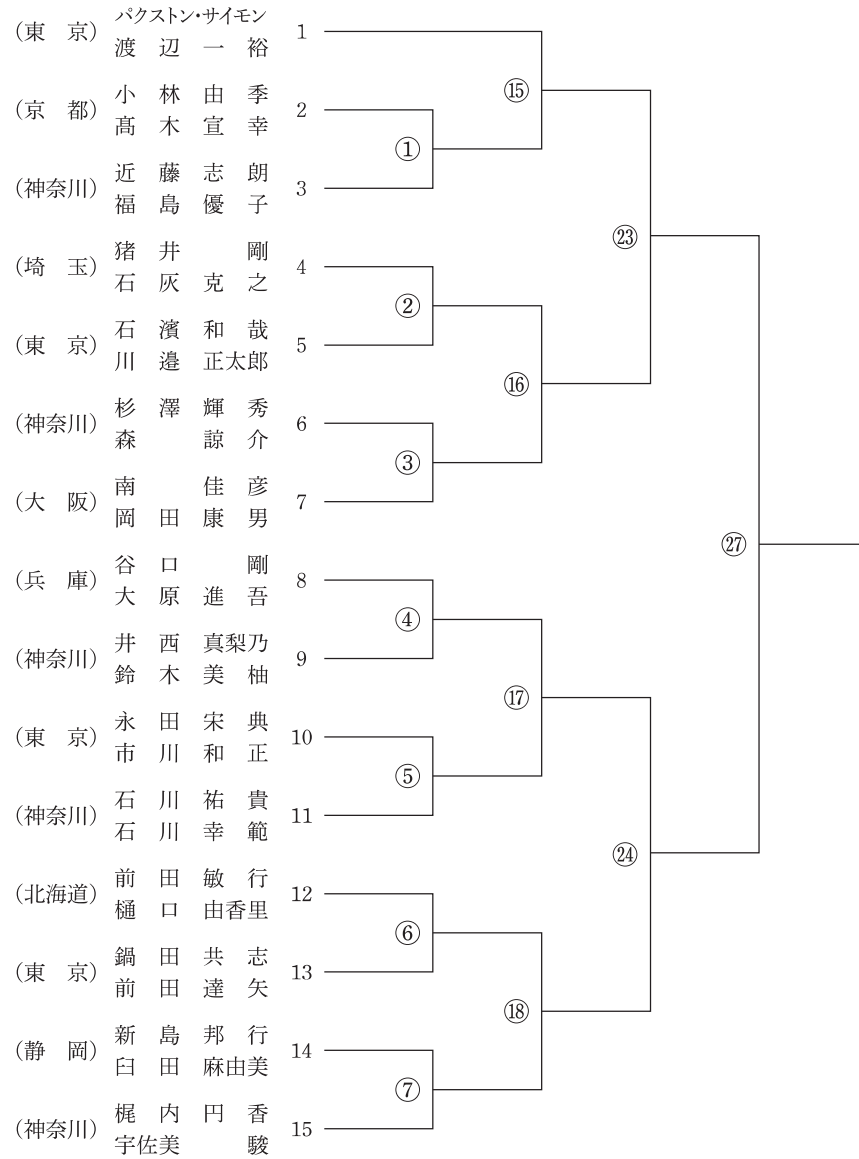
## 第4試合場



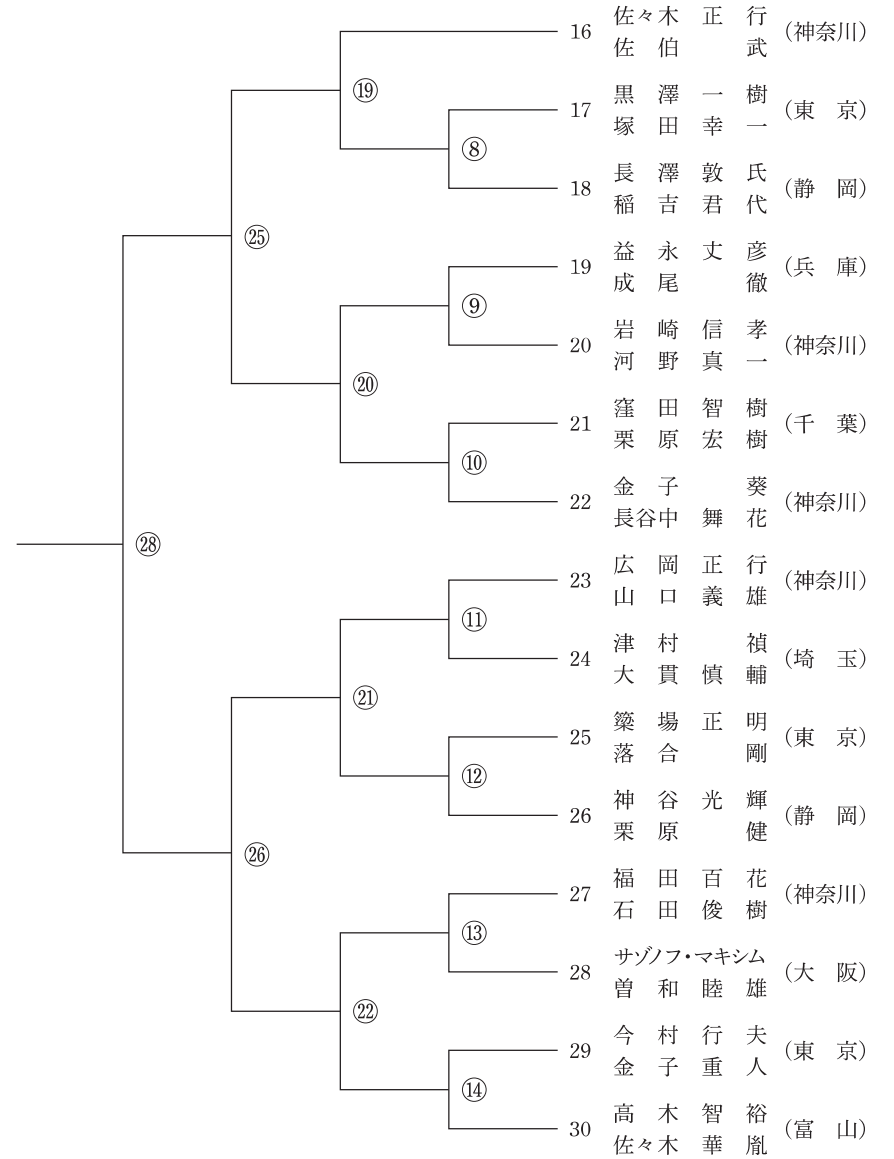
# 全日本杖道大会

# 組合せ (三段の部)

## 第3試合場



## 第4試合場

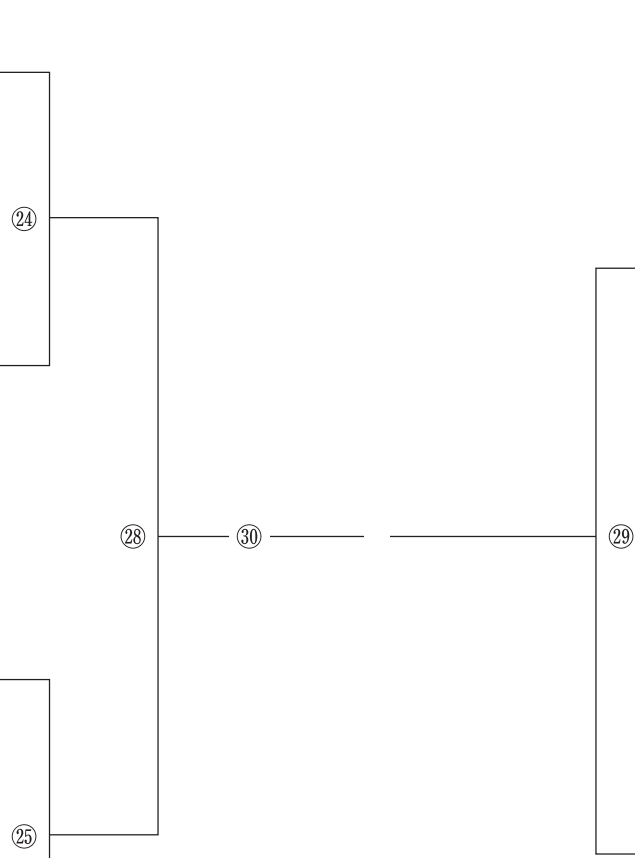


# 全日本杖道大会

# 組合せ (四段の部)

## 第1試合場

|       |        |    |
|-------|--------|----|
| (広島)  | 柳原伸 浩  | 1  |
| (埼玉)  | 三角幸 生  | 2  |
| (神奈川) | 川田章 文  | 3  |
| (岩手)  | 永澤利 昭  | 4  |
| (神奈川) | 武田正 博  | 5  |
| (大阪)  | 仲谷憲 司  | 6  |
| (東京)  | 吉田一 晶  | 7  |
| (長野)  | 宮原浩 義  | 8  |
| (神奈川) | 梶谷忠 志  | 9  |
| (神奈川) | 代田岩 豊  | 10 |
| (北海道) | 佐賀俊 資  | 11 |
| (神奈川) | 長谷川澄 子 | 12 |
| (和歌山) | 金丸紀 美  | 13 |
| (埼玉)  | 青木四 郎  | 14 |
| (東京)  | 四方新 太郎 | 15 |
|       | 佐々木章 成 |    |

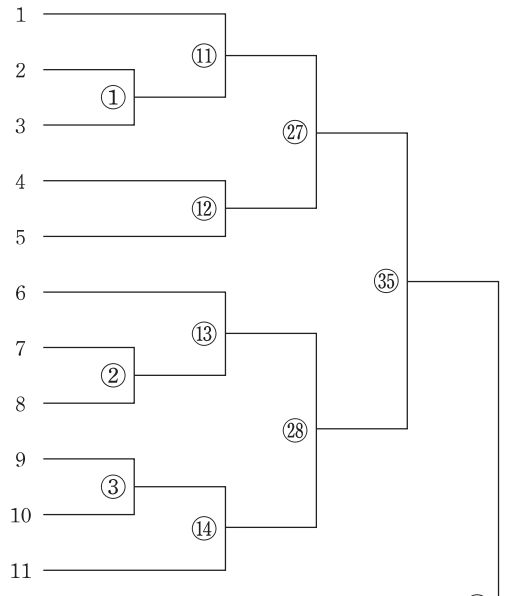


## 第2試合場

|    |            |       |
|----|------------|-------|
| 16 | パーソンズ・クレッグ | (神奈川) |
| 17 | 宮森敬子       | (北海道) |
| 18 | 山下優美那子     | (東京)  |
| 19 | 田伏廣輝       | (兵庫)  |
| 20 | 森本英嘉       | (神奈川) |
| 21 | 稲荷有子       | (鳥取)  |
| 22 | 前田倫宏       | (埼玉)  |
| 23 | 山口隆一       | (神奈川) |
| 24 | 岩田和則       | (東京)  |
| 25 | 古賀麻奈美      | (静岡)  |
| 26 | 大庭正隆       | (神奈川) |
| 27 | 矢井後秀子      | (京都)  |
| 28 | 橋本武也       | (神奈川) |
| 29 | 見堀留勝義      | (北海道) |
| 30 | 本河野正芳      | (愛媛)  |
| 31 | 鈴木誠之       | (東京)  |
|    | 森口和晃       |       |

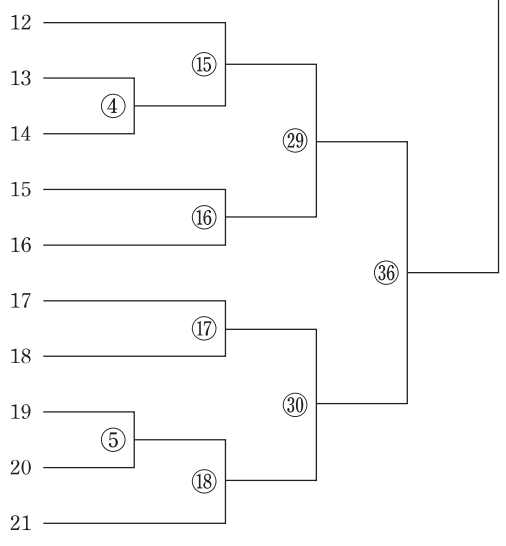
### 第1試合場

(大阪) 市森 川本 裕一 一由  
 (宮城) 高橋 橋木 真清 一明  
 (東京) 鈴野 入屋 宏冬 明子  
 (神奈川) 喜土 田 安史 男  
 (長野) 梶岩 谷林 敏之 幸  
 (埼玉) 波小 山口 秀英 志  
 (石川) 江柳 井戸 良佳 一  
 (愛知) 城梅 山岡 清 美  
 (兵庫) 横神 田井 伊典 織  
 (静岡) 福廣 井岡 守 子  
 (東京) 末橋 松本 貞倍 市清  
 将 宏男



### 第2試合場

(北海道) 安丸 裕介  
 (京都) 今橋 健  
 (茨城) 中岩 拓  
 (神奈川) 田崎 里  
 (東京) 中尾 明  
 (神奈川) 森島 史  
 (東京) 藤野 文  
 (神奈川) 滝智 介  
 (兵庫) 越村 彦  
 (東京) 浅山 郎  
 (愛知) 安荻 春  
 (埼玉) 吉谷 菜  
 渡今 高木 二  
 枝 梨部 一  
 大 浩 茂  
 輔

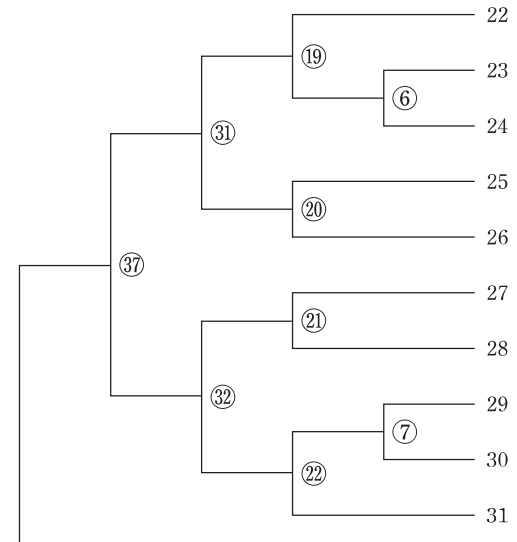


## 全日本杖道大会

## 組合せ (五段の部)

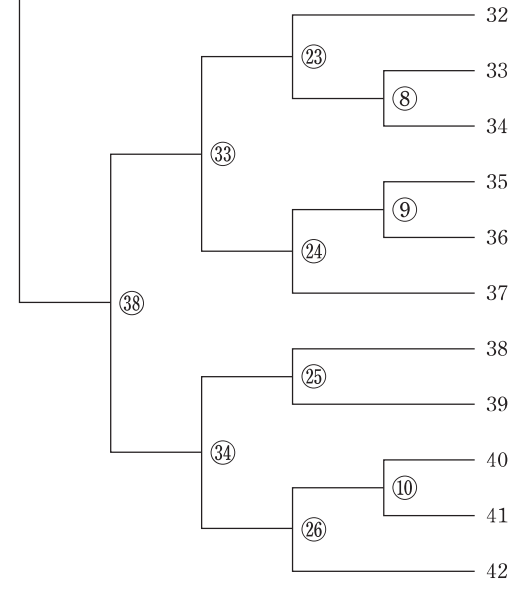
### 第3試合場

(福岡) 徳か  
 (東京) 子弘  
 (兵庫) 真薫  
 (神奈川) 介隆  
 (北海道) 里子  
 (埼玉) 人忍  
 (神奈川) 圭輔  
 (静岡) 男子  
 (福島) 明子  
 (東京) 浩人  
 史行  
 知り 祐隆 友 真  
 藤村 田 森 田 田 木 万 里  
 江上 西 篠 鈴 平 久 佐 高 山 駒 武 廣 廣 前 鈴 館 菅 小 河



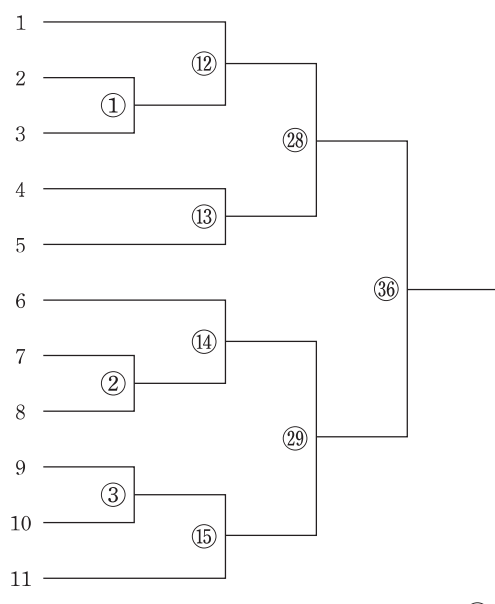
### 第4試合場

(東京) 也貴  
 (富山) 和均  
 (広島) 子香  
 (長野) 一彦  
 (大阪) 薫春  
 (埼玉) 利かず  
 (兵庫) 久司  
 (神奈川) 也紀  
 (東京) 子潤  
 (北海道) 也誠  
 (宮城) 志光  
 雄幹 浩  
 田野 崎 浦 原 岡 里 野 小 野 里 原 西 崎 崎 古 澤 崎 田 崎 沼 木 齋 石  
 澤 鹿 尾 松 河 池 小 塩 篠 小 杉 杉 佐 古 南 矢 吉 山 細 高 安 武



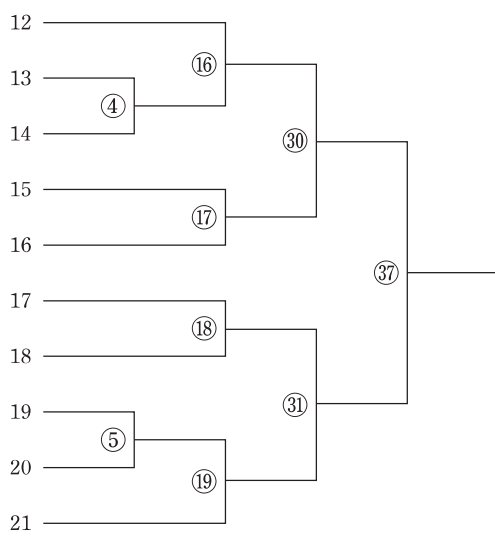
### 第1試合場

(埼玉) 榑長 賢恭 大彦  
 (東京) 高山 一子 三子  
 (兵庫) 益原 山博 彦博  
 (愛知) 中野 嶋子 高子  
 (東京) 村野 上 一史  
 (神奈川) 石田 堂中 織香  
 (富山) 塚永 原田 幸生  
 (東京) 高伊 羽村 紀散  
 (福岡) 中高 嶋村 嘉雄  
 (北海道) 野伊 澤 一郎  
 (東京) 日吉 藤 裕澄



### 第2試合場

(神奈川) 重船 松本 利昭  
 (福岡) 山城 台 順隆  
 (東京) 福本 見 美由紀  
 (東京) 太田 原 健治  
 (静岡) 山田 川 健修 司要  
 (岩手) 辻高 田 惠洋 典樹  
 (東京) 煤駒 孫 達 典雄  
 (東京) 平浅 岡 達 之正  
 (京都) 中河 鎌 美代子  
 (千葉) 藤大 田 真美 明恵 子

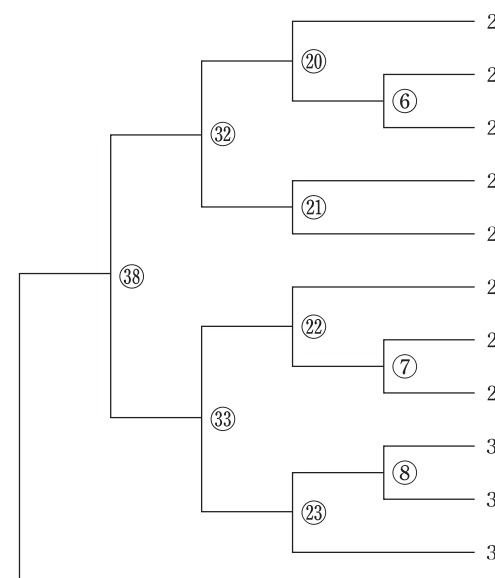


## 全日本杖道大会

## 組合せ (六段の部)

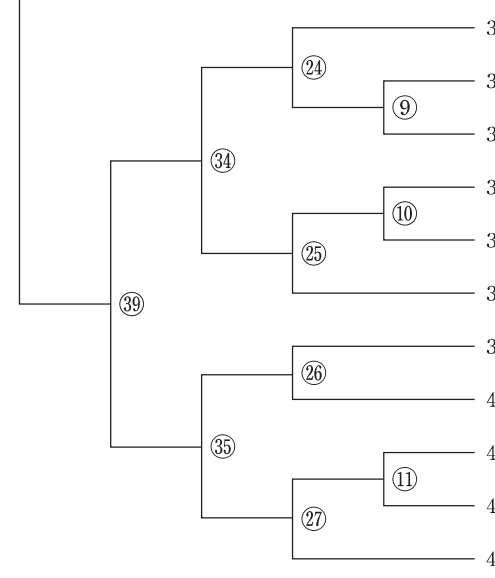
### 第3試合場

(神奈川) 宏子 泰裕  
 (茨城) 淳位 和正  
 (福岡) 亨美 正博  
 (奈良) 大幸 崇  
 (東京) 美司 惠純  
 (宮城) 史良 浩  
 (静岡) 也美 正洋  
 (東京) 平潮 良重  
 (熊本) 樹子 矢義  
 (埼玉) 明子 彰  
 (東京) 之子 俊のり



### 第4試合場

(兵庫) 太郎 野野  
 (東京) 祐 山賀  
 (福岡) 貢次 正英  
 (富山) 敏子 俊  
 (東京) 紀子 由華  
 (神奈川) 一郎 賢昭  
 (東京) 諭子 賢誠  
 (東京) 美夫 正貞  
 (広島) 一郎 熊俊  
 (北海道) 勉志 浩  
 (東京) 子利 理勝  
 (神奈川) 明り 高みどり



### 第1試合場

|       |    |     |   |
|-------|----|-----|---|
| (神奈川) | 青木 | はるみ | 1 |
| (埼玉)  | 瀧澤 | 弘利  | 2 |
| (静岡)  | 後藤 | 野宏  | 3 |
| (東京)  | 宗安 | 藤清  | 4 |
| (福岡)  | 伊久 | 原孝  | 5 |
| (神奈川) | 平吉 | 成力  | 6 |
| (宮城)  | 村村 | 上和  | 7 |
| (福岡)  | 矢ヶ | 部龍  | 8 |
| (東京)  | 平藤 | 木真  | 9 |
|       |    | 敏成  |   |

## 全日本杖道大会

### 組合せ (七段の部)

### 第3試合場

|    |    |    |    |       |
|----|----|----|----|-------|
| 20 | 小土 | 林屋 | 光雄 | (神奈川) |
| 21 | 武笠 | 藤原 | 隆将 | (千葉)  |
| 22 | 木野 | 樽口 | 晋祐 | (福岡)  |
| 23 | 佐石 | 藤田 | 昭雄 | (岩手)  |
| 24 | 青田 | 木中 | 卓久 | (東京)  |
| 25 | 古足 | 野立 | 耕隆 | (北海道) |
| 26 | 松永 | 川井 | 岳祥 | (東京)  |
| 27 | 岩高 | 本間 | 光弘 | (神奈川) |
| 28 | 白角 | 井田 | 慶紘 | (兵庫)  |

### 第2試合場

|       |     |     |    |
|-------|-----|-----|----|
| (東京)  | 佐藤  | 暢男  | 10 |
| (大阪)  | 渡邊  | ロマン | 11 |
| (神奈川) | 久田  | 孝博  | 12 |
| (東京)  | 草野  | 嘉祐  | 13 |
| (北海道) | 砂井  | 原新  | 14 |
| (山形)  | 工藤  | 藤千  | 15 |
| (東京)  | 笠原  | 藤忠  | 16 |
| (福岡)  | 入江  | 美智  | 17 |
| (石川)  | ビット | マン・ | 18 |
| (神奈川) | 石堂  | 虎太郎 | 19 |
|       |     | 津   |    |

### 第4試合場

|    |    |    |    |       |
|----|----|----|----|-------|
| 29 | 関高 | 口鷺 | 正行 | (東京)  |
| 30 | 益藤 | 田和 | 浩男 | (愛媛)  |
| 31 | 中石 | 川靖 | 浩子 | (神奈川) |
| 32 | 杉田 | 本順 | 将士 | (静岡)  |
| 33 | 松平 | 本保 | 弘美 | (埼玉)  |
| 34 | 乙伊 | 藤美 | 津子 | (福岡)  |
| 35 | 藤吉 | 井喜 | 哲代 | (京都)  |
| 36 | 上萩 | 田敦 | 太郎 | (東京)  |
| 37 | 加山 | 藤康 | 世子 | (神奈川) |